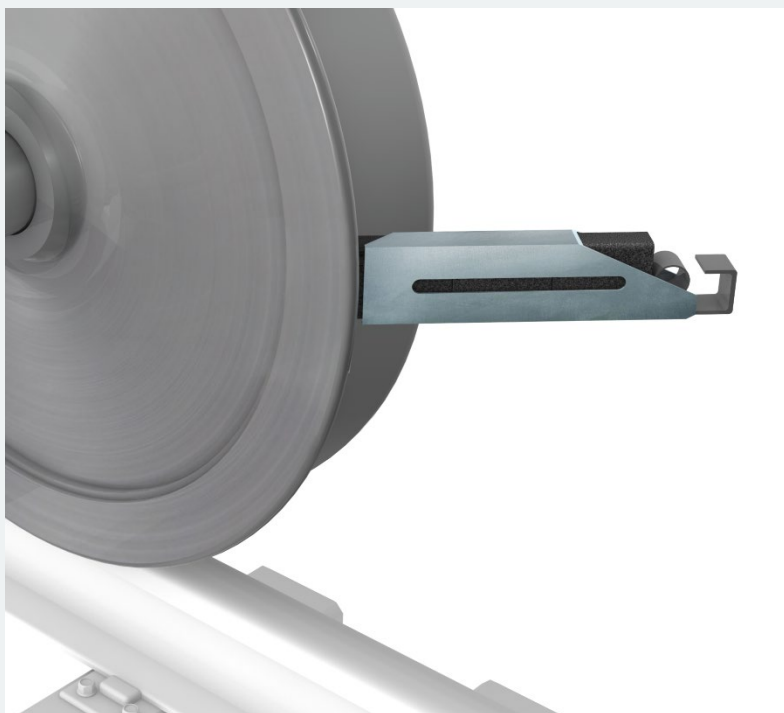




# KOLEJE I KOMUNIKACJA MIEJSKA

ROZWIĄZANIA  
DLA SMAROWANIA  
OBRZEŻY KÓŁ

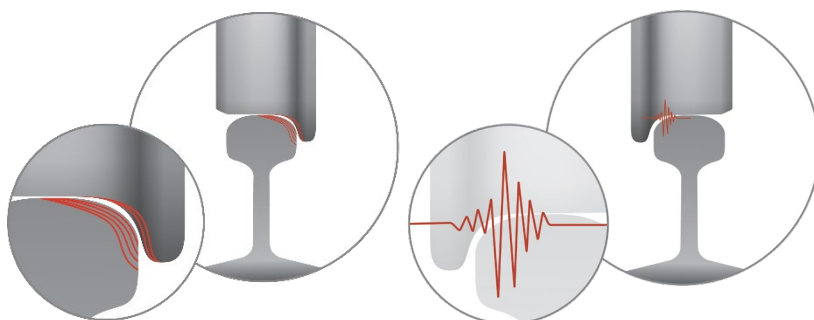


## ZALETY UKŁADU SMAROWANIA MERSENA

- **EKSPLOATACJA**
  - mniejsza awaryjność taboru
  - mniej przestojów
  - niższe zużycie energii i paliwa
  - poprawa niezawodności i opłacalności
- **UTRZYMANIE**
  - niższe koszty robocizny
  - mniejsza częstotliwość czynności utrzymania
- **BEZPIECZEŃSTWO**
  - eliminacja ręcznego smarowania
  - minimalizacja ryzyka wykolejenia
- **ŚRODOWISKO**
  - redukcja hałasu
  - eliminacja zanieczyszczeń pojazdu i środowiska

## KOMPLETNY UKŁAD PRZEZNACZONY DO SMAROWANIA OBRZEŻY KÓŁ

- Nowy materiał sztyftu na bazie naturalnego grafitu
- Standardowa konstrukcja sztyftu
- Wybór aplikatorów
- Redukcja hałasu i zużycia, które zwykle są wynikiem niedostatecznego smarowania:



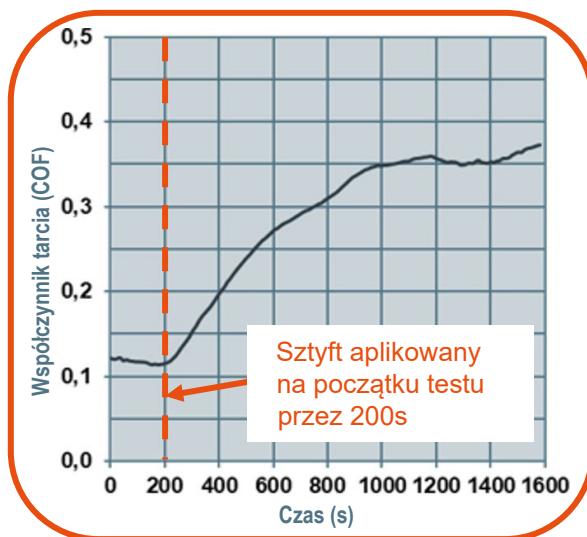
Zużycie kół i szyn / hałas - główne wyzwania dla smarowania

## NOWY MATERIAŁ I STANDARDOWE SZTYFTY

- Naturalny grafit o świetnych właściwościach smarnych
- Spełnia surowe wymogi europejskich standardów (EN 16028)
- Konstrukcja z wpustami zapewnia łatwe przejście zużytego sztyftu w nowy
- Wymiary przekroju kompatybilne ze standardowymi aplikatorami



Konstrukcja sztyftu Mersena



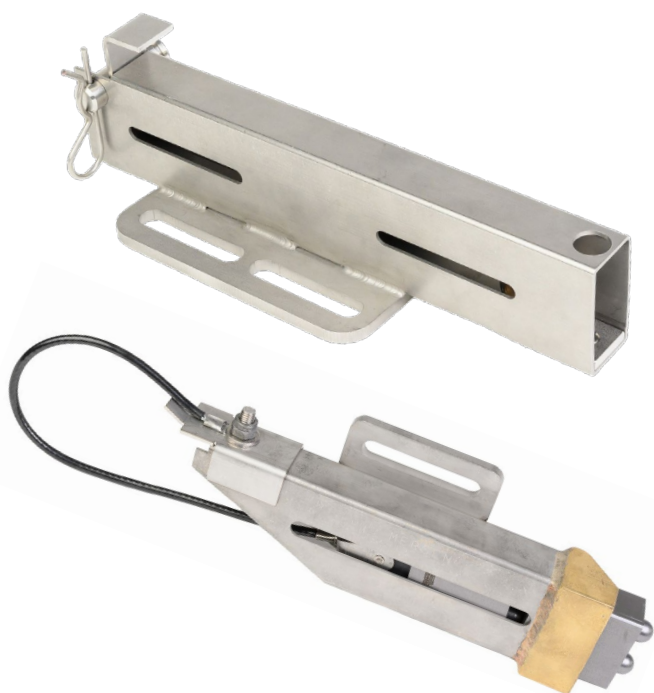
Dwudyskowy test Amslera według normy EN 16028

## APLIKATORY

WYBÓR APLIKATORÓW  
DO KAŻDEGO WÓZKA:

- Konstrukcja z odpornej na korozję stali z końcówkami z brązu
- System dociskowy o stałej sile docisku
- Wybór konstrukcji od standardowej po kompaktową dla małych przestrzeni
- Testowane według normy EN 61373 (test odporności na wstrząsy i wibracje)

Możliwość modyfikacji konstrukcji aplikatora na życzenie.



[info.ptt@mersen.com](mailto:info.ptt@mersen.com)

[WWW.MERSEN.COM](http://WWW.MERSEN.COM)